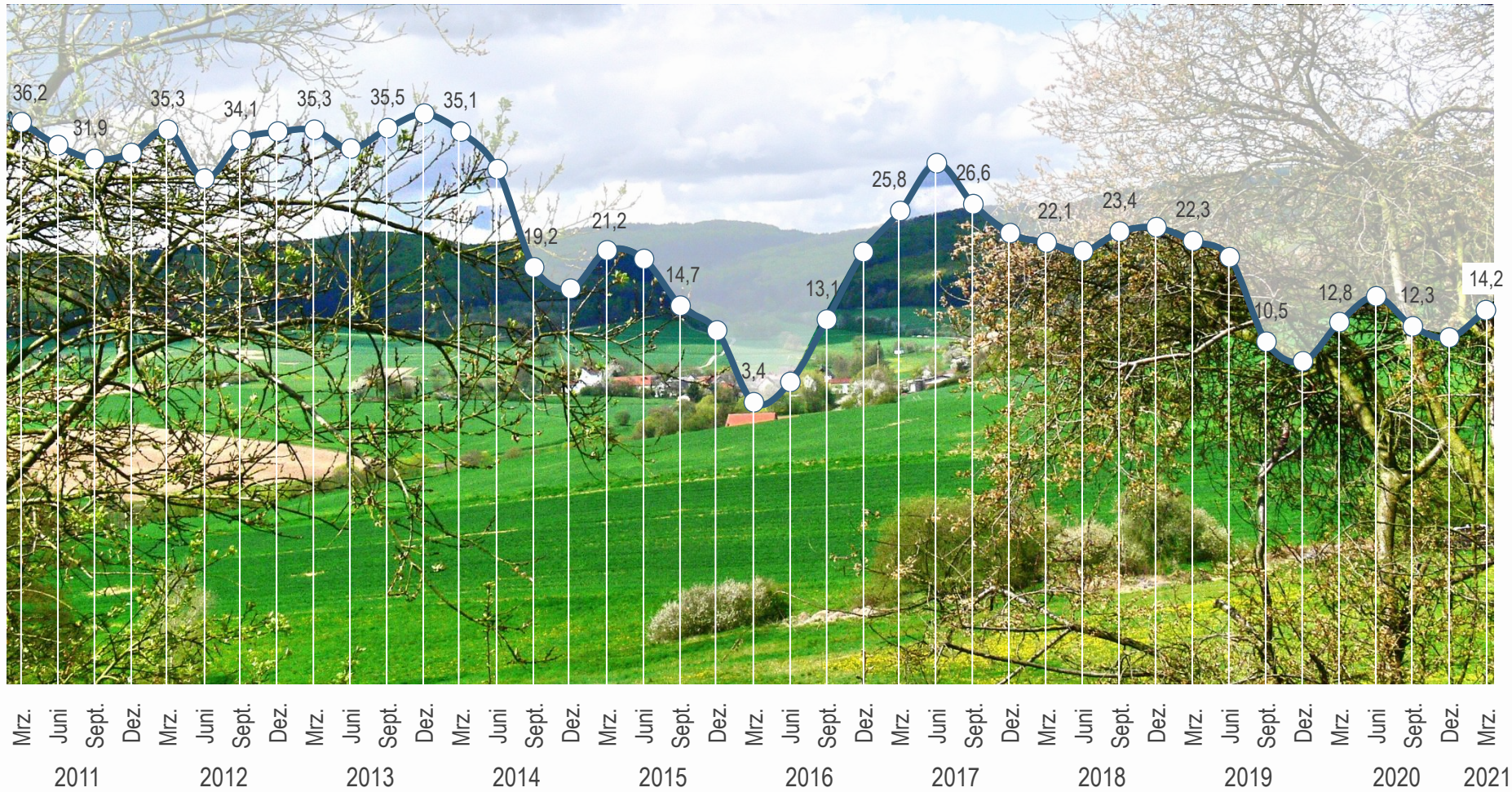


## Die Stimmungslage hat sich im Frühjahr 2021 leicht erholt.

- Stand März 2021 -

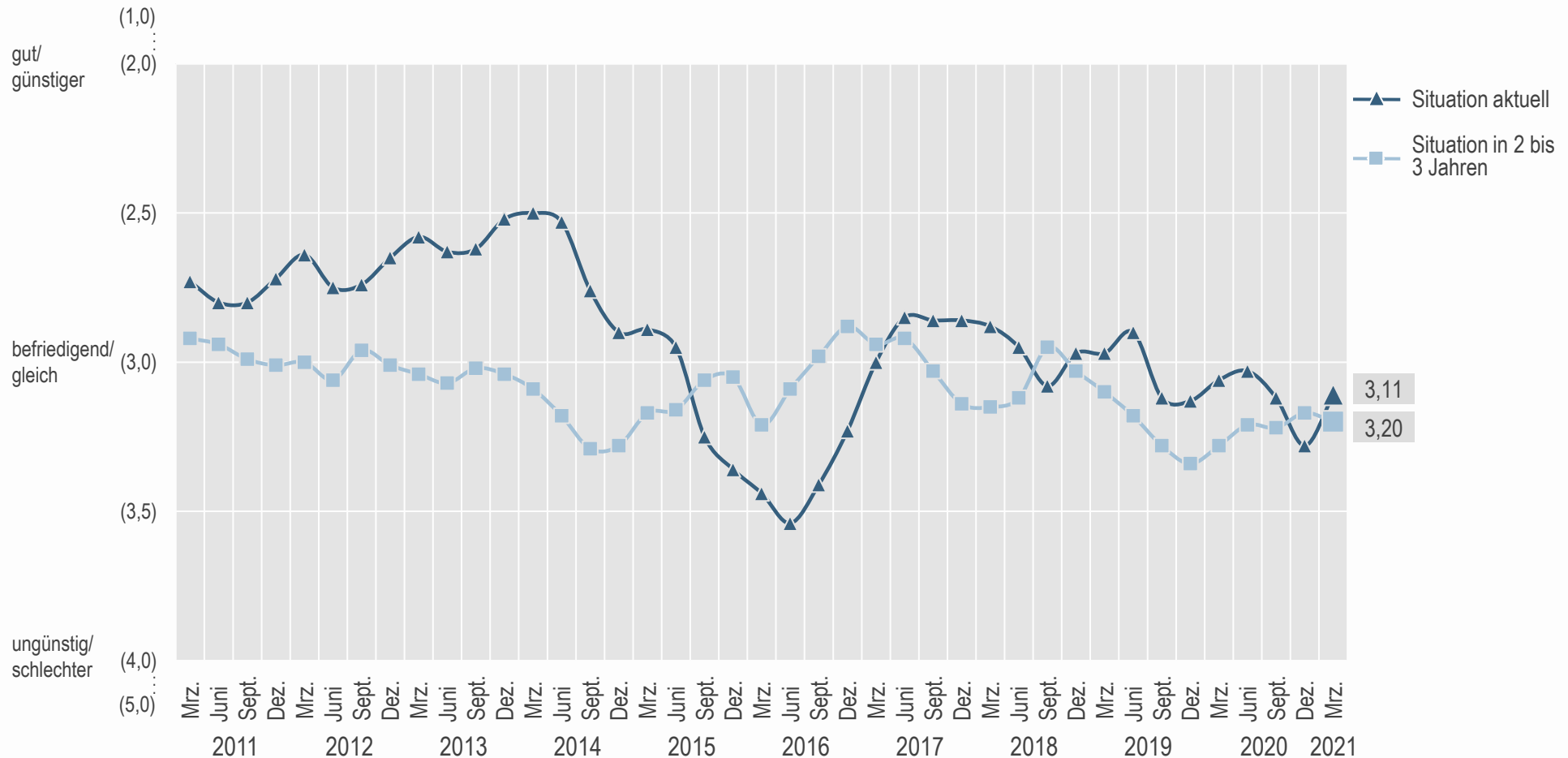


Index: Nullwert = Mittel 2000 - 2006

produkt+markt

# Landwirte schätzen die aktuelle wirtschaftliche Lage spürbar besser ein als noch im Dezember. Die Zukunftserwartungen bleiben dagegen weiterhin verhalten.

- Landwirte: Beurteilung der aktuellen und zukünftigen wirtschaftlichen Situation -



Ø Werte; 1 = sehr gut/sehr viel günstiger; 3 = befriedigend/gleich; 5 = sehr ungünstig/sehr viel schlechter

Fragen 5, 6: Wie beurteilen Sie die aktuelle wirtschaftliche Situation Ihres Betriebes? Wie beurteilen Sie die wirtschaftliche Situation Ihres Betriebes für die nächsten 2 bis 3 Jahre gegenüber der aktuellen Situation?

# Die aktuelle wirtschaftliche Lage wird gegenüber Dezember in allen Betriebsformen besser bewertet, vor allem in den Veredlungsbetrieben.

- Landwirte: Beurteilung der aktuellen wirtschaftlichen Situation -



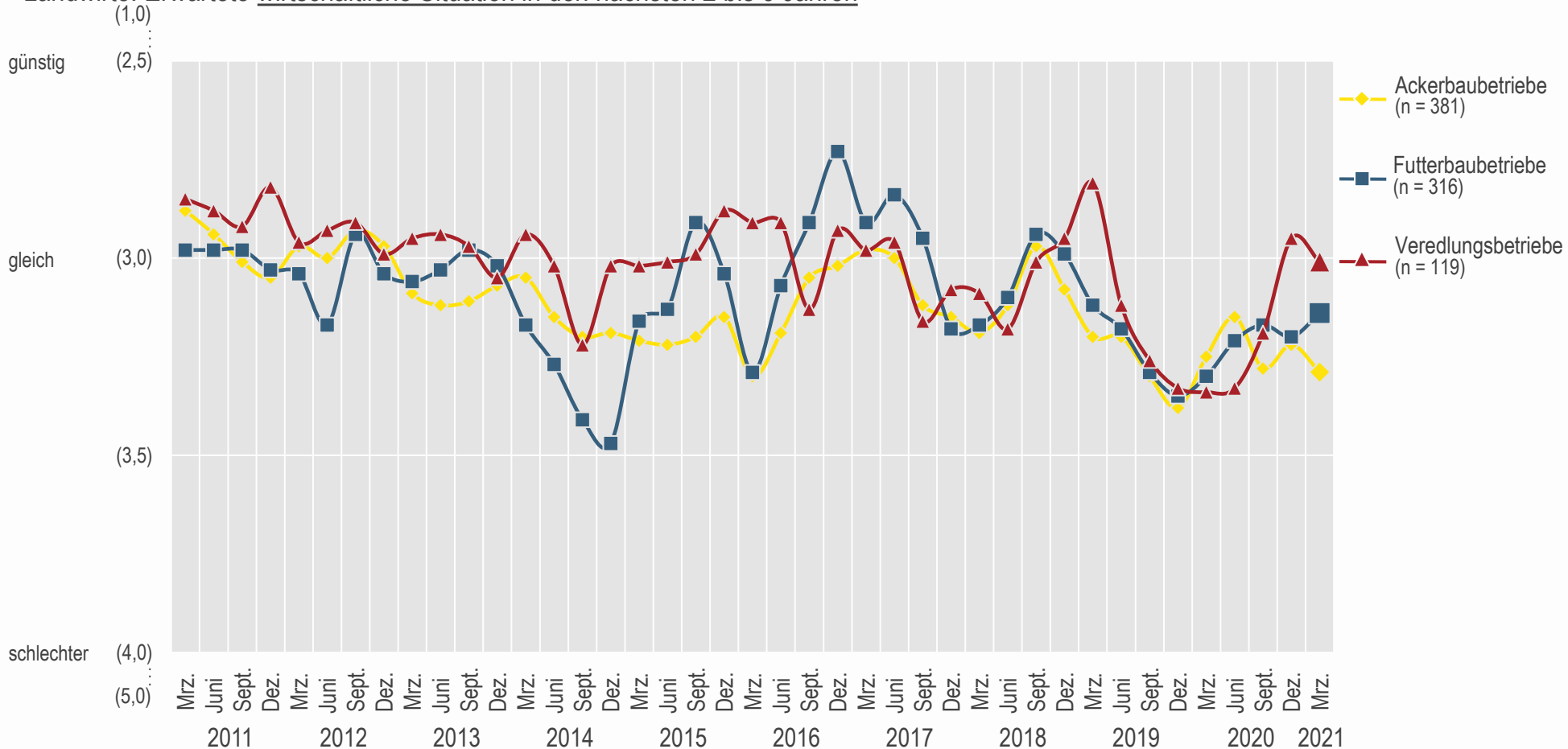
Ø Werte; 1 = sehr gut; 3 = befriedigend; 5 = sehr ungünstig

Frage 5: Wie beurteilen Sie die aktuelle wirtschaftliche Situation Ihres Betriebes?



Die zukünftige wirtschaftliche Lage wird unter den Veredlungsbetrieben nicht mehr so positiv eingeschätzt wie im Dezember. Besonders groß ist die Zukunfts-Skepsis unter den Ackerbaubetrieben. Sie ist gegenüber Dezember sogar noch größer geworden. Futterbaubetriebe dagegen sehen wieder etwas optimistischer in die Zukunft.

- Landwirte: Erwartete wirtschaftliche Situation in den nächsten 2 bis 3 Jahren -

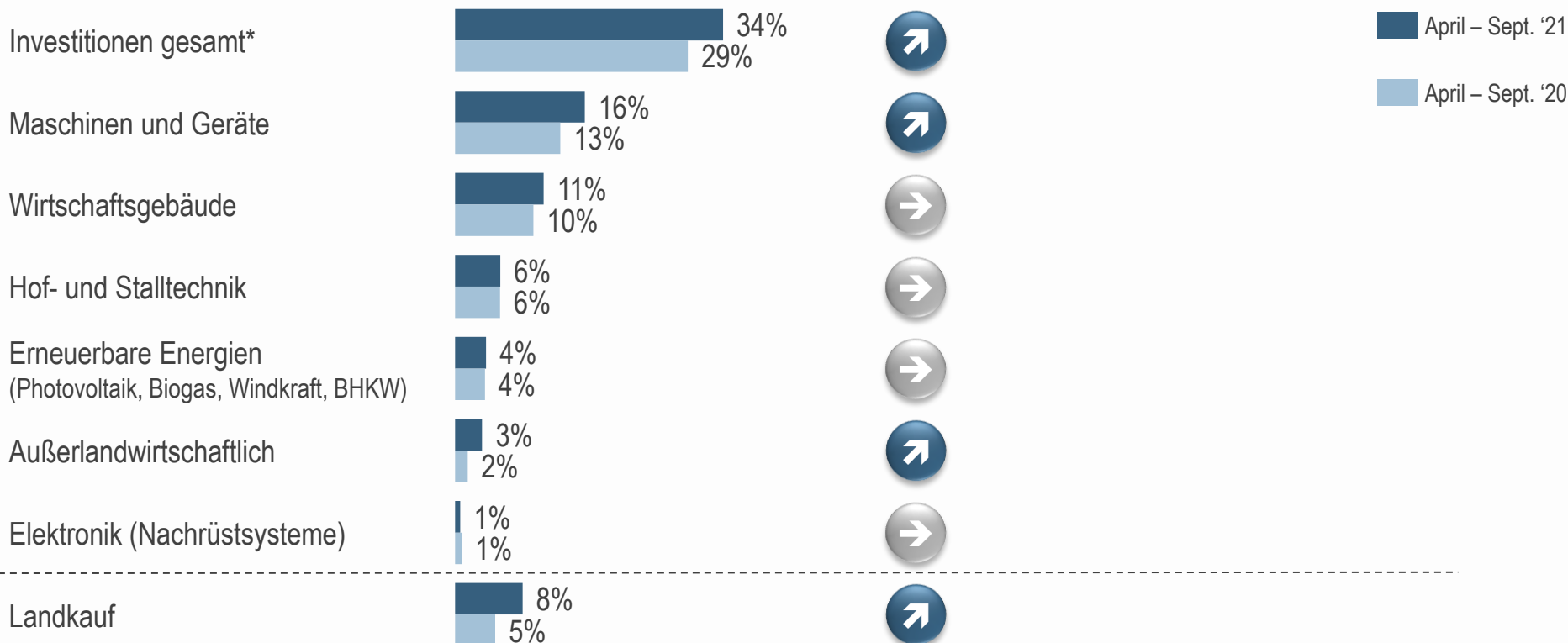


Ø Werte; 1 = sehr viel günstiger; 3 = gleich; 5 = sehr viel schlechter

Frage 6: Wie beurteilen Sie die wirtschaftliche Situation Ihres Betriebes für die nächsten 2 bis 3 Jahre gegenüber der aktuellen Situation?

# Anteil der Landwirte, der investieren will, ist deutlich gestiegen, besonders bei Investitionen in Maschinen und Geräte.

- Landwirte: Investitionsplanungen nach Investitionsbereichen -



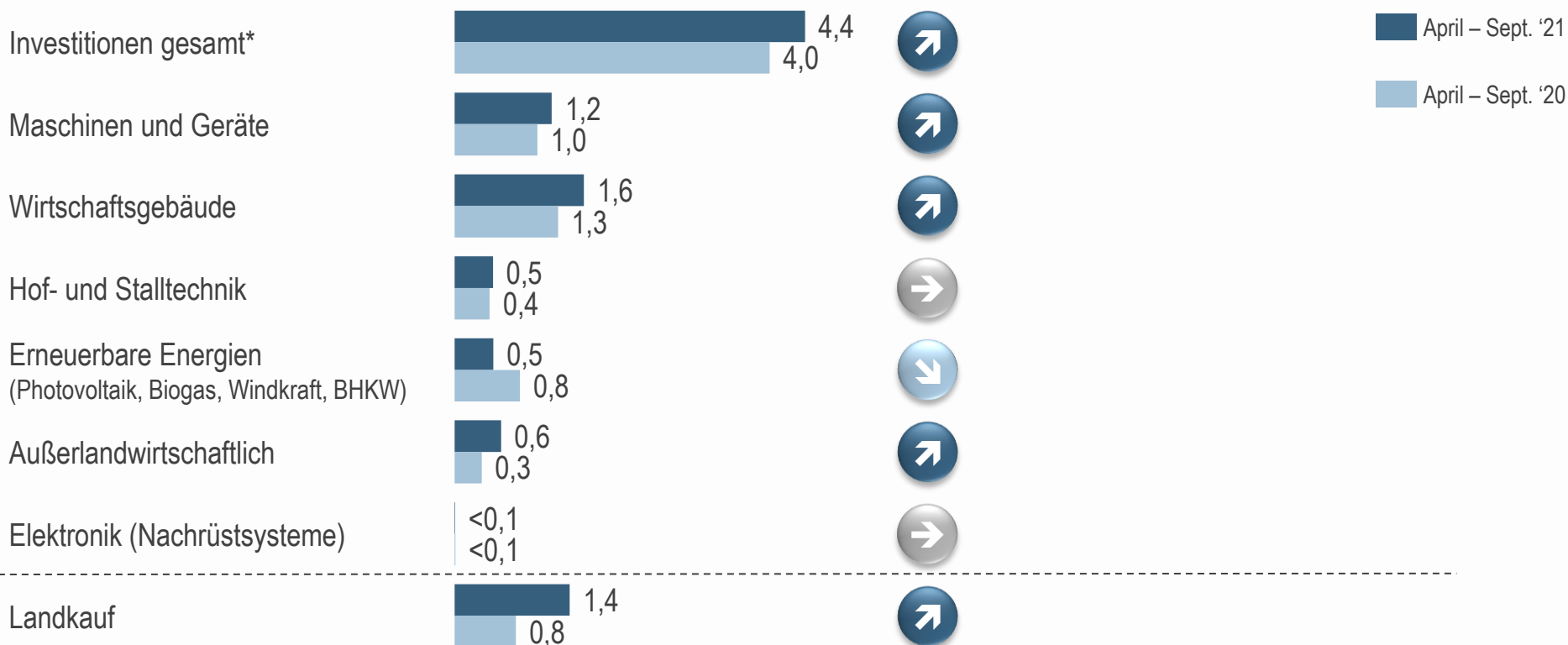
\*ohne Landkauf

% Betriebe mit Investitionsplanungen inkl. Investitionswahrscheinlichkeiten (neu oder gebraucht)

Frage 11: Welche Investitionen werden Sie voraussichtlich bis zum Herbst 2021, also von April bis Ende September 2021, in den folgenden Bereichen durchführen (inkl. Mietkauf und Leasing)?

Das geplante Investitionsvolumen ist im Jahresvergleich spürbar gestiegen, besonders bei Maschinen, Wirtschaftsgebäuden und Landzukauf – deutliches Investitionsminus aber bei Erneuerbaren Energien.

- Landwirte: Geschätztes Investitionsvolumen in Mrd. Euro -



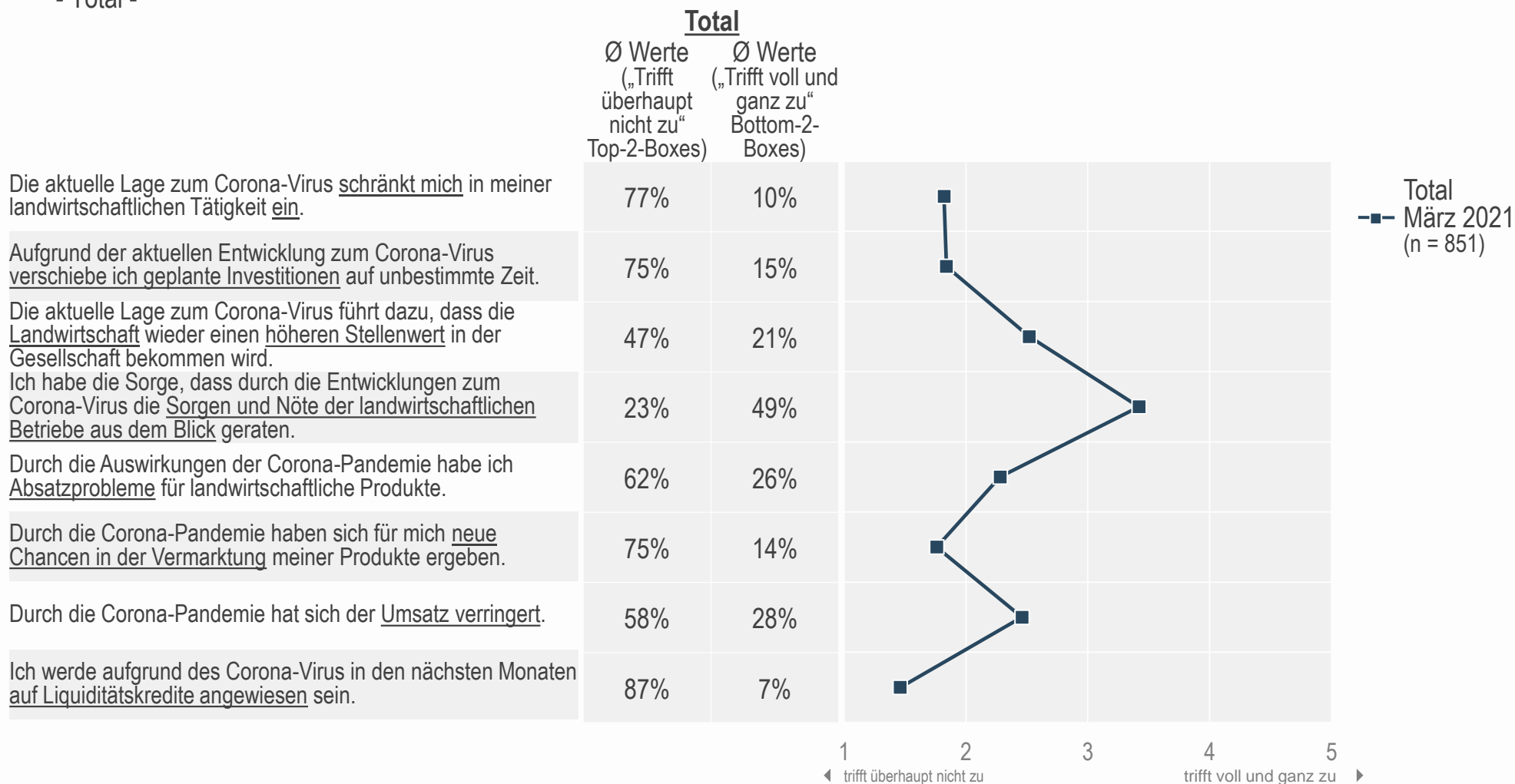
\*ohne Landkauf

Investitionsplanungen X Investitionssumme X 125.000 Betriebe

Fragen 11, 12: Welche Investitionen werden Sie voraussichtlich bis zum Herbst 2021, also von April bis Ende September 2021, in den folgenden Bereichen durchführen (inkl. Mietkauf und Leasing)? Bitte schätzen Sie einmal, wie viel Euro Sie bis Herbst 2021 (April bis Ende September 2021) in den genannten Bereichen investieren?

# Einschätzung der Landwirte zu den Auswirkungen des „Corona“-Virus auf die Landwirtschaft.

- Total -



Ø Werte

Covid-19: Aufgrund der aktuellen Lage in Deutschland und der Welt möchten wir Sie noch um eine kurze Einschätzung zu den Auswirkungen des „Corona“-Virus (COVID-19) auf Ihre betriebliche Situation bitten: Bitte bewerten Sie die folgenden Aussagen auf einer Skala von 1 = „trifft überhaupt nicht zu“ bis 5 = „trifft voll und ganz zu“.