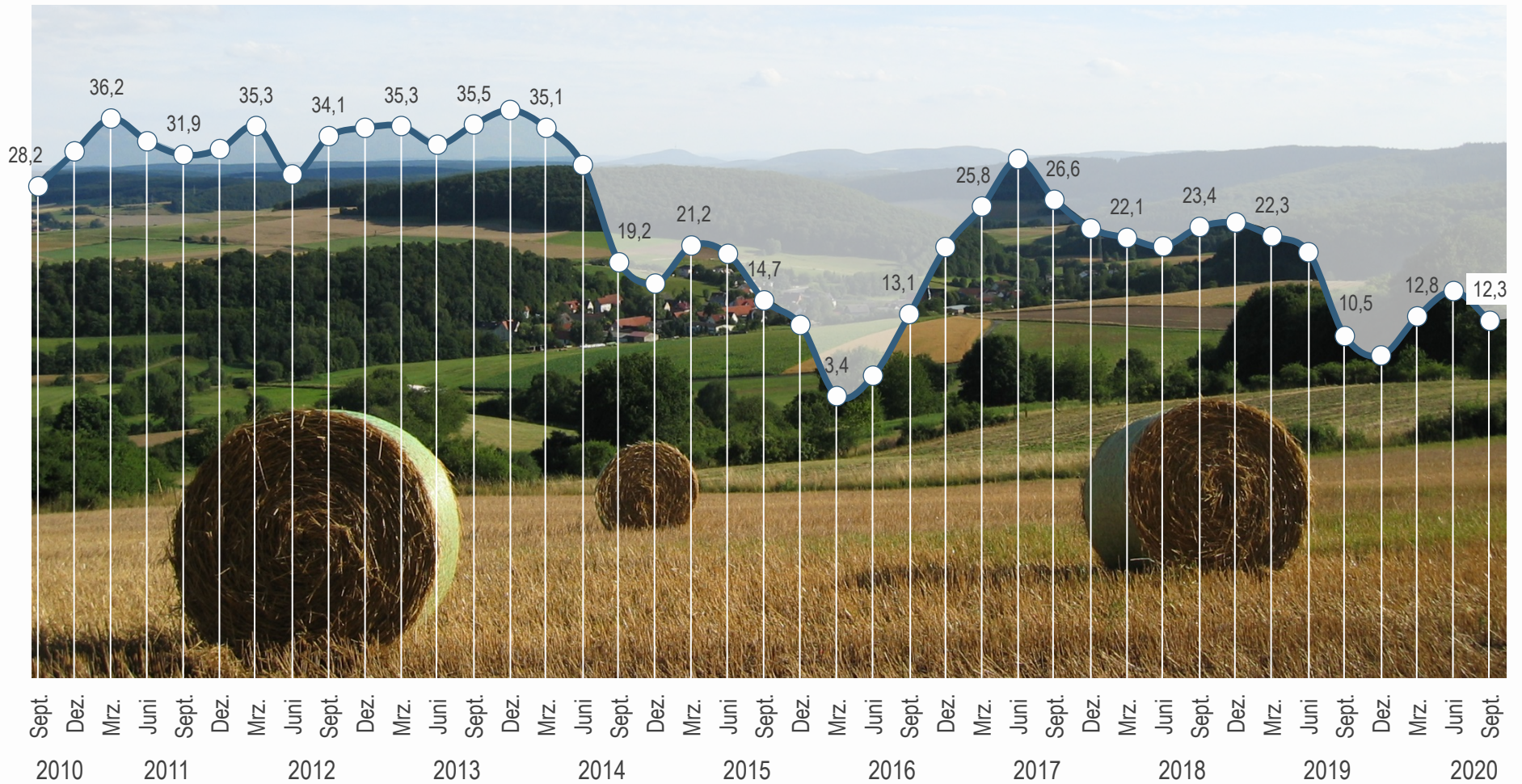


Anhaltend schlechte Stimmung in der Landwirtschaft

- Stand September 2020 -

Konjunkturbarometer Agrar

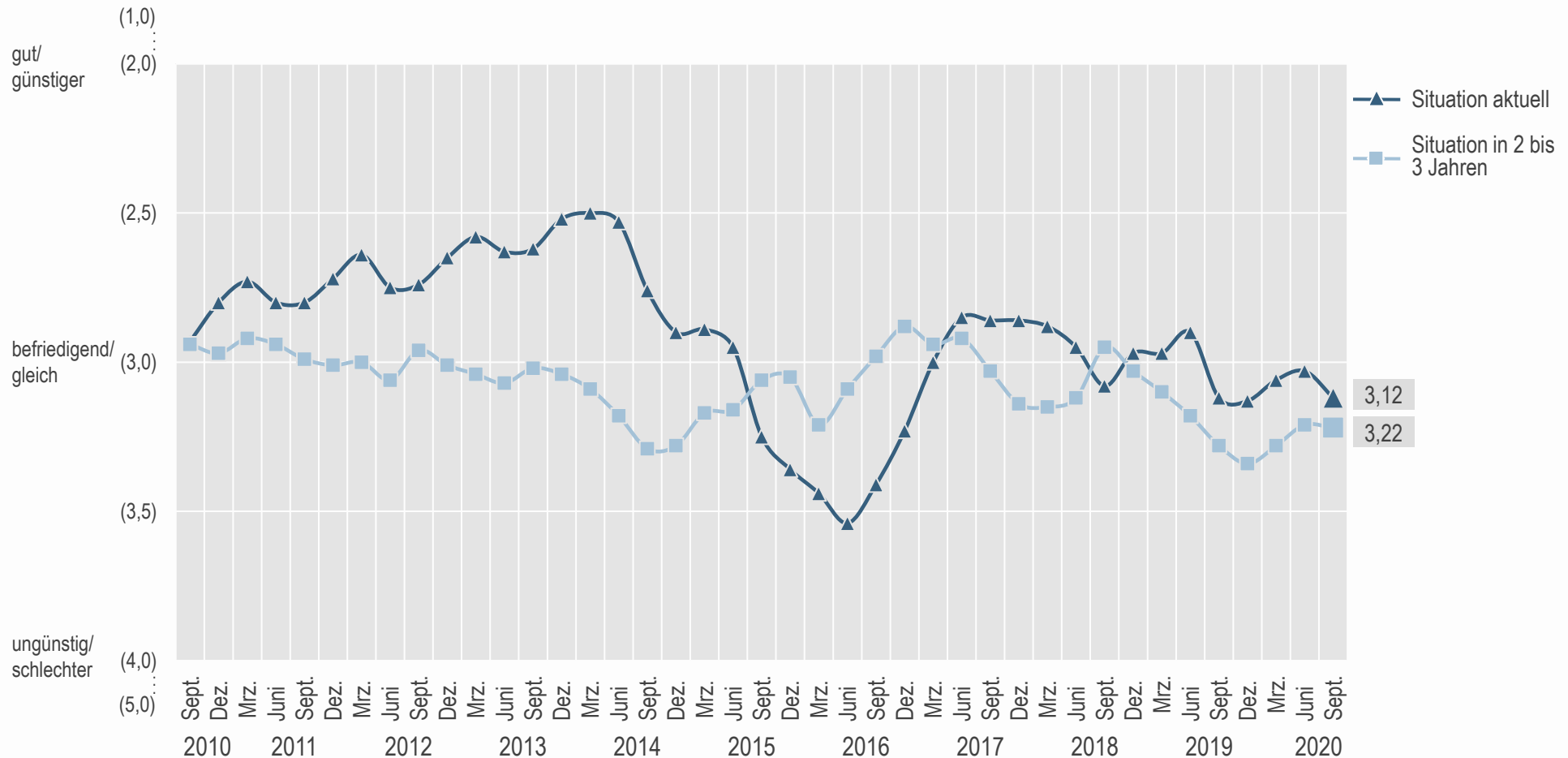


Index: Nullwert = Mittel 2000 - 2006

produkt+markt

Die aktuelle wirtschaftliche Lage wird spürbar schlechter bewertet als im Juni. Die Einschätzung der zukünftigen Lage bleibt eher verhalten.

- Landwirte: Beurteilung der aktuellen und zukünftigen wirtschaftlichen Situation -

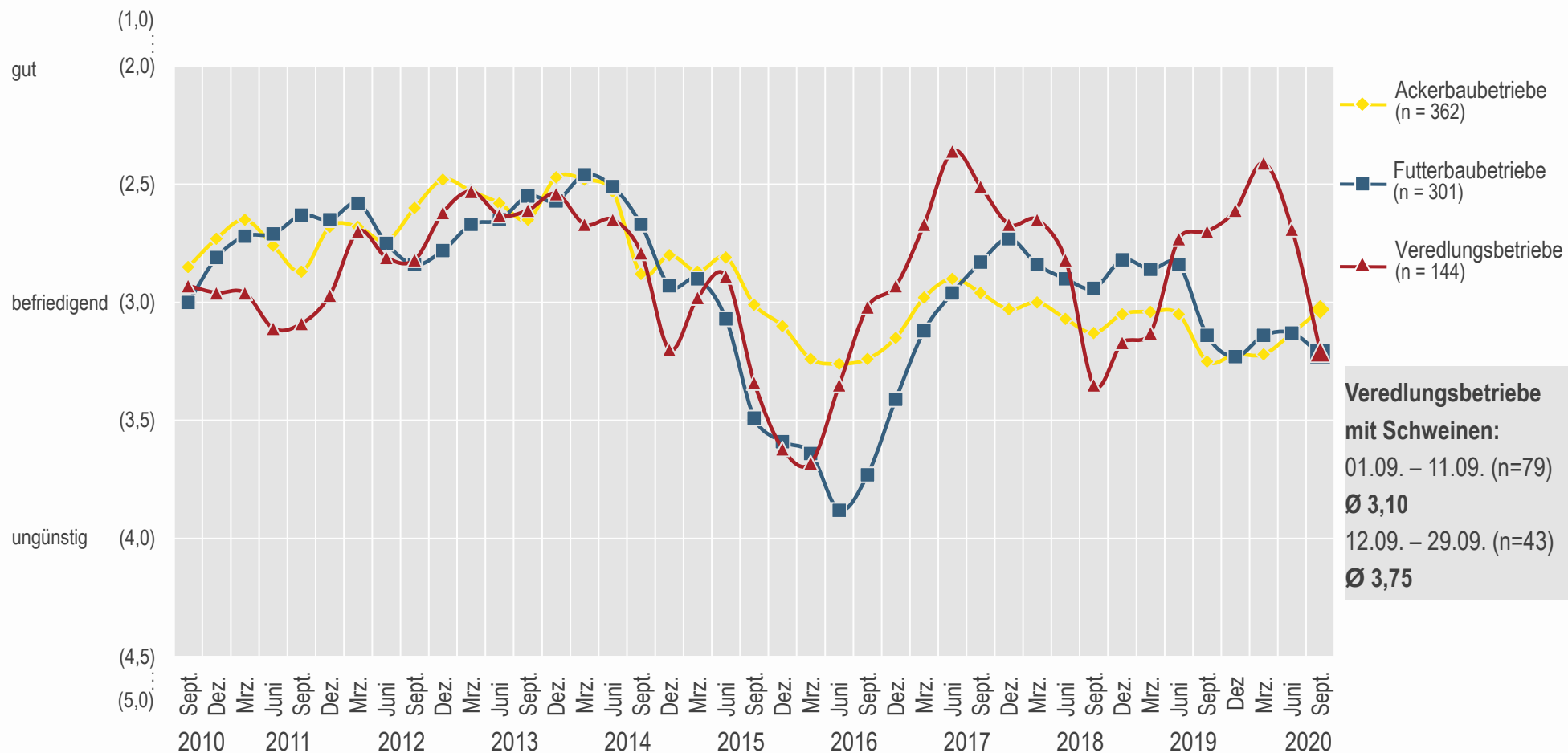


Ø Werte; 1 = sehr gut/sehr viel günstiger; 3 = befriedigend/gleich; 5 = sehr ungünstig/sehr viel schlechter

Fragen 5, 6: Wie beurteilen Sie die aktuelle wirtschaftliche Situation Ihres Betriebes? Wie beurteilen Sie die wirtschaftliche Situation Ihres Betriebes für die nächsten 2 bis 3 Jahre gegenüber der aktuellen Situation?

Veredlungsbetriebe beklagen eine erhebliche Verschlechterung ihrer wirtschaftlichen Lage. Ackerbaubetriebe schätzen ihre Lage etwas besser ein als im Sommer, Futterbaubetriebe dagegen etwas schlechter.

- Landwirte: Beurteilung der aktuellen wirtschaftlichen Situation -

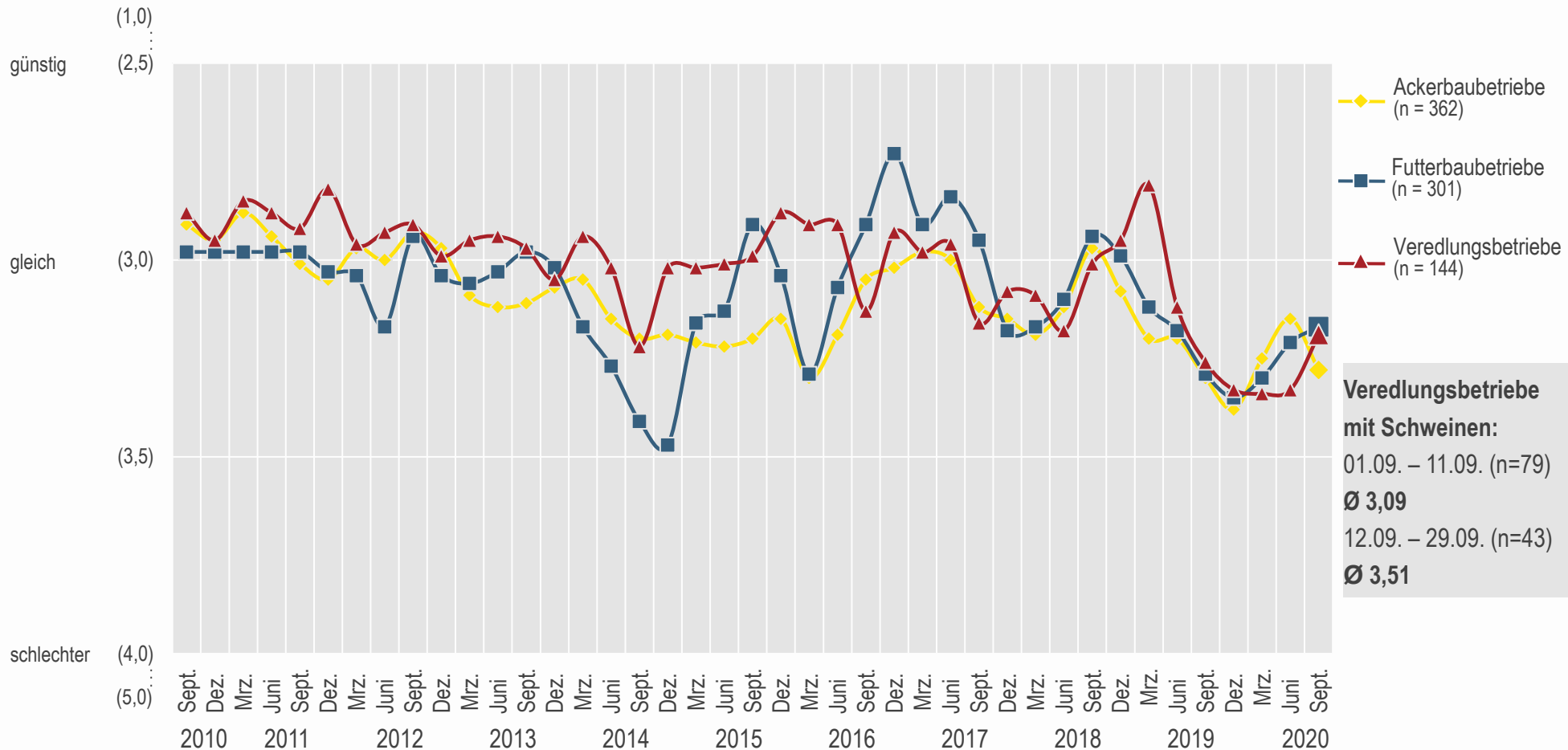


Ø Werte; 1 = sehr gut; 3 = befriedigend; 5 = sehr ungünstig

Frage 5: Wie beurteilen Sie die aktuelle wirtschaftliche Situation Ihres Betriebes?

Während Ackerbaubetriebe die künftige wirtschaftliche Lage gegenüber Juni pessimistischer einschätzen, blicken Futterbaubetriebe etwas optimistischer in die Zukunft. Nach Ausbruch der ASP in D erreichen die Zukunftserwartungen der Veredlungsbetriebe einen Tiefpunkt.

- Landwirte: Erwartete wirtschaftliche Situation in den nächsten 2 bis 3 Jahren -

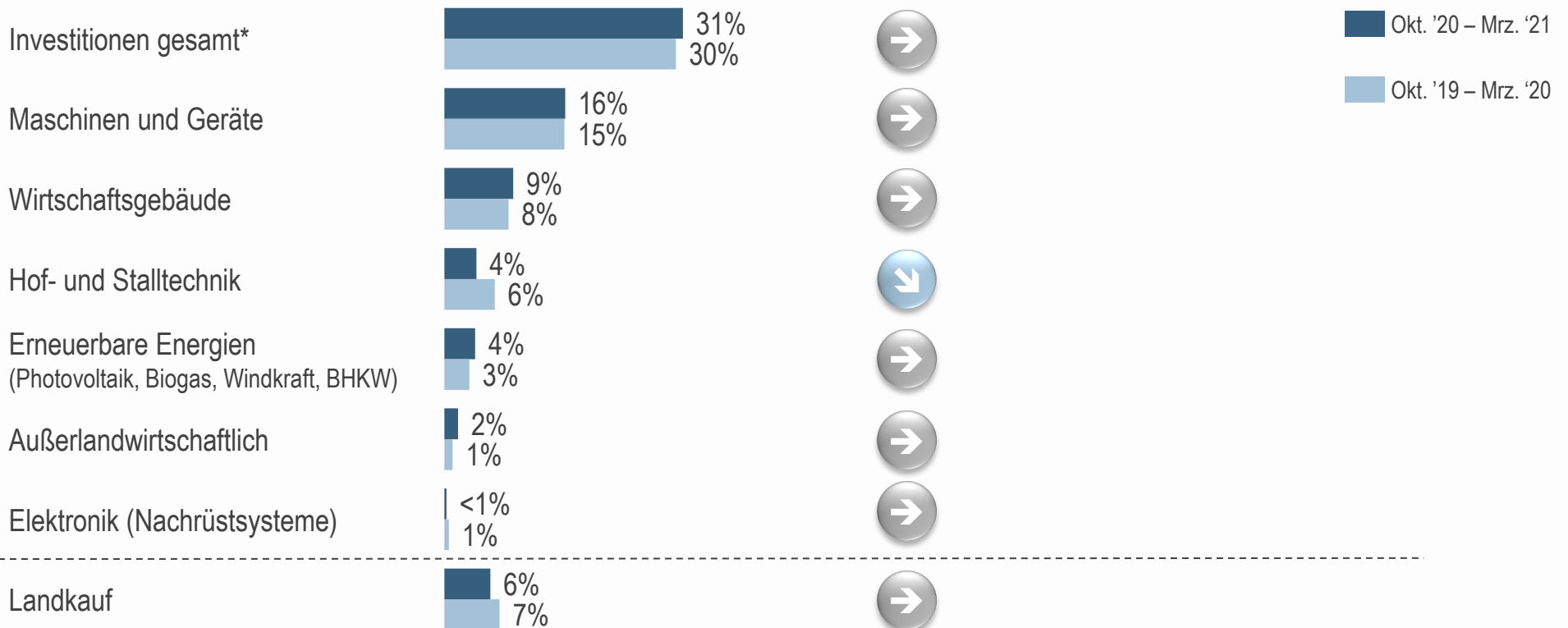


Ø Werte; 1 = sehr viel günstiger; 3 = gleich; 5 = sehr viel schlechter

Frage 6: Wie beurteilen Sie die wirtschaftliche Situation Ihres Betriebes für die nächsten 2 bis 3 Jahre gegenüber der aktuellen Situation?

Die Investitionsplanungen der Landwirte bleiben niedrig.

- Landwirte: Investitionsplanungen nach Investitionsbereichen -



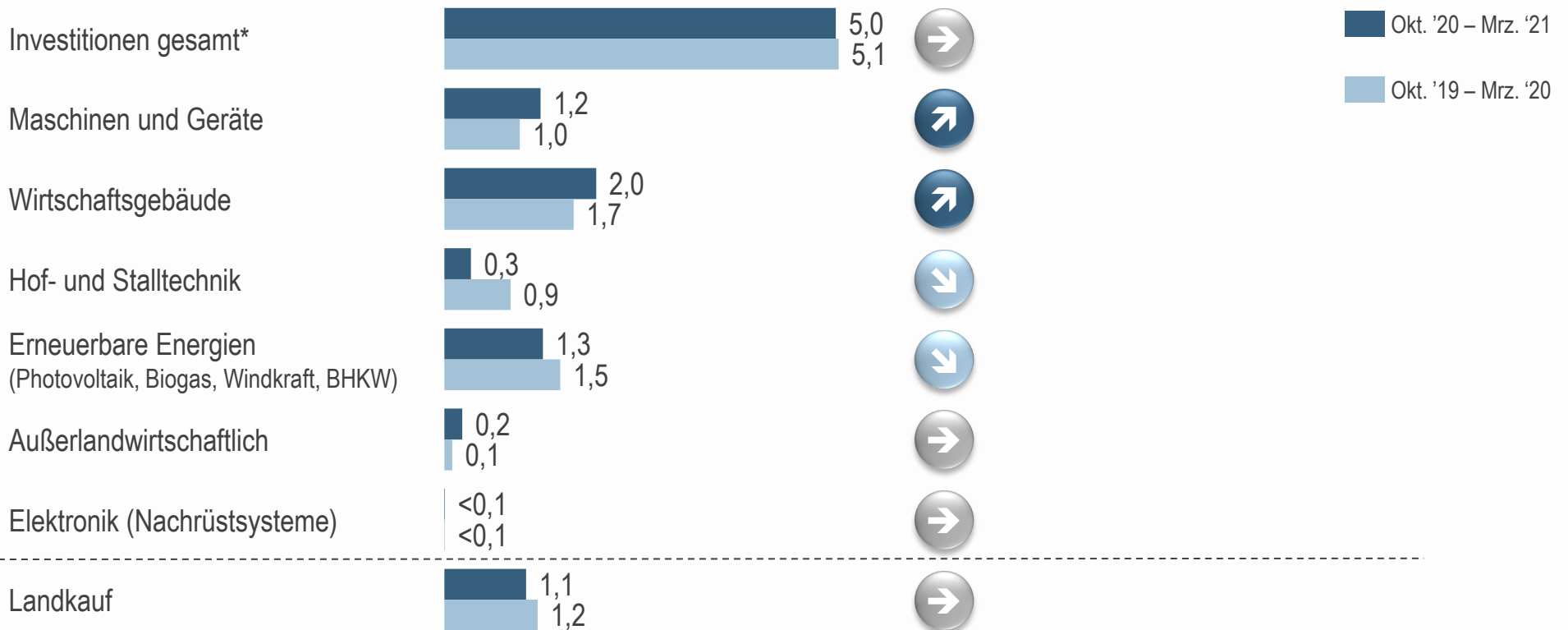
*ohne Landkauf

% Betriebe mit Investitionsplanungen inkl. Investitionswahrscheinlichkeiten (neu oder gebraucht)

Frage 11: Welche Investitionen werden Sie voraussichtlich bis zum Frühjahr 2021, also von Oktober 2020 bis Ende März 2021, in den folgenden Bereichen durchführen (inkl. Mietkauf und Leasing)?

Das geplante Investitionsvolumen für das nächste halbe Jahr nur bei 5 Mrd. Euro

- Landwirte: Geschätztes Investitionsvolumen in Mrd. Euro -



*ohne Landkauf

Investitionsplanungen X Investitionssumme X 125.000 Betriebe

Fragen 11, 12: Welche Investitionen werden Sie voraussichtlich bis zum Frühjahr 2021, also von Oktober 2020 bis Ende März 2021, in den folgenden Bereichen durchführen (inkl. Mietkauf und Leasing)? Bitte schätzen Sie einmal, wie viel € Sie bis Frühjahr 2021 (Oktober 2020 bis Ende März 2021) in den genannten Bereichen investieren?

Einschätzung der Landwirte zu den Auswirkungen des „Corona“-Virus auf die Landwirtschaft.

- Total -

Total (Sept.)
 Ø Werte („Trifft überhaupt nicht zu“ Top-2-Boxes)
 Ø Werte („Trifft voll und ganz zu“ Bottom-2-Boxes)

Die aktuelle Lage zum Corona-Virus schränkt mich in meiner landwirtschaftlichen Tätigkeit ein.

Aufgrund der aktuellen Entwicklung zum Corona-Virus verschiebe ich geplante Investitionen auf unbestimmte Zeit.

Die aktuelle Lage zum Corona-Virus führt dazu, dass die Landwirtschaft wieder einen höheren Stellenwert in der Gesellschaft bekommen wird.

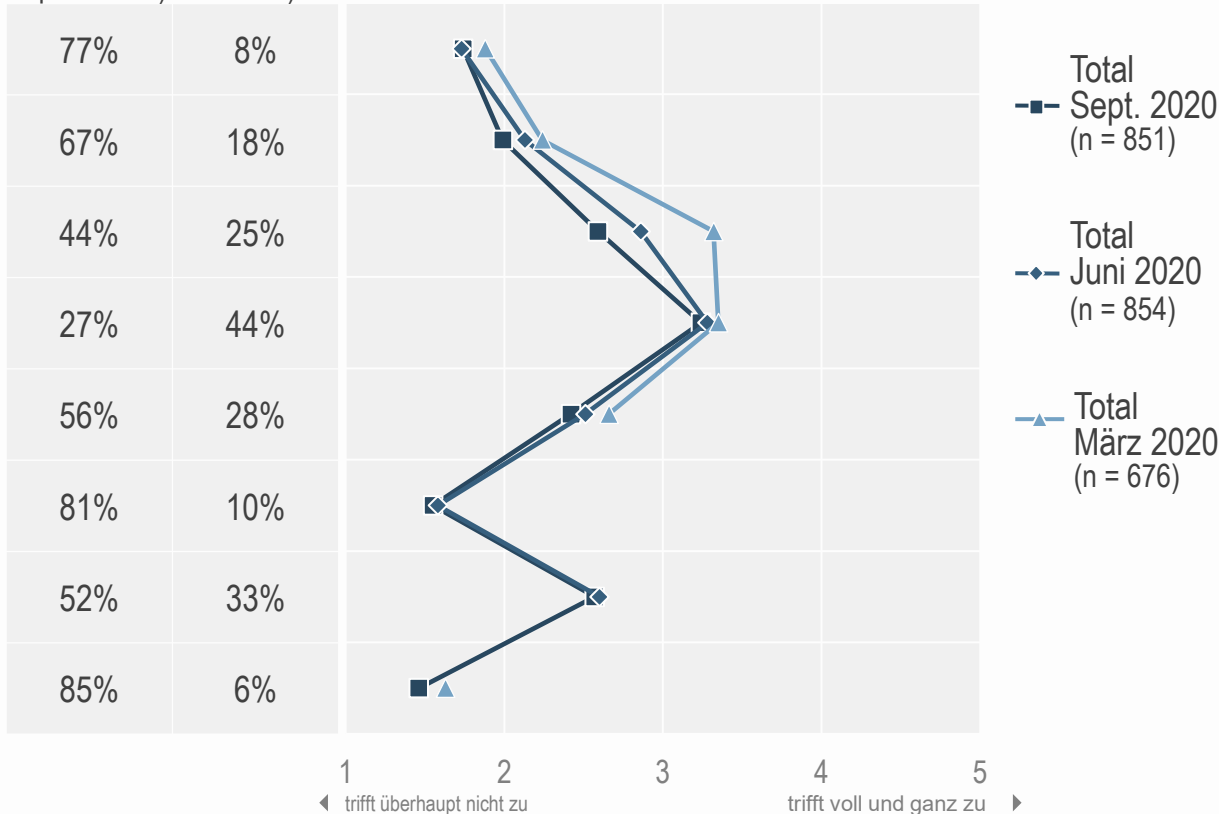
Ich habe die Sorge, dass durch die Entwicklungen zum Corona-Virus die Sorgen und Nöte der landwirtschaftlichen Betriebe aus dem Blick geraten.

Durch die Auswirkungen der Corona-Pandemie habe ich Absatzprobleme für landwirtschaftliche Produkte. [...sehe ich Absatzprobleme auf meinen Betrieb zukommen] **

Durch die Corona-Pandemie haben sich für mich neue Chancen in der Vermarktung meiner Produkte ergeben. *

Durch die Corona-Pandemie hat sich der Umsatz verringert. *

Ich werde aufgrund des Corona-Virus in den nächsten Monaten auf Liquiditätskredite angewiesen sein. ***



Ø Werte | * neu im Juni 2020; ** Textänderung ab Juni 2020 (alter Text vgl. []); *** Frage wurde in Juni 2020 nicht gestellt

Covid-19: Aufgrund der aktuellen Lage in Deutschland und der Welt möchten wir Sie noch um eine kurze Einschätzung zu den Auswirkungen des „Corona“-Virus (COVID-19) auf Ihre betriebliche Situation bitten: Bitte bewerten Sie die folgenden Aussagen auf einer Skala von 1 = „trifft überhaupt nicht zu“ bis 5 = „trifft voll und ganz zu“.